

Anfahrt

<http://www.heidekoepfe.de/ballpark>

Platz 1 (Ballpark)
Heerackerweg 23
89522 Heidenheim an der Brenz

Platz 2 (Rauhbuchsportplatz, Menzelfield)
Richard-Wagner-Straße 56
89518 Heidenheim an der Brenz

Platz 1 (Ballpark)

Am Ballpark stehen Parkplätze direkt am Stadion zur Verfügung (Reservierungen beachten), entlang dem Heerackerweg kann am Waldrand geparkt werden.

ACHTUNG!

Aufgrund des Fußball-Erstligaspiels des 1. FC Heidenheim ist die An- und Abfahrt zum Ballpark am Samstag nur eingeschränkt möglich.

Im Detail bedeutet dies, dass am Samstag, 29.09.2023 von ca. 13:30 – 15:45 Uhr und von 17:15 – 18:30 Uhr große Staufahrt im Umfeld des Fußball-Stadion (Voith-Arena) besteht. Grund ist die An- und Abreise der Fußball-Fans. Das Stadion befindet sich in direkter Nachbarschaft zum Ballpark.

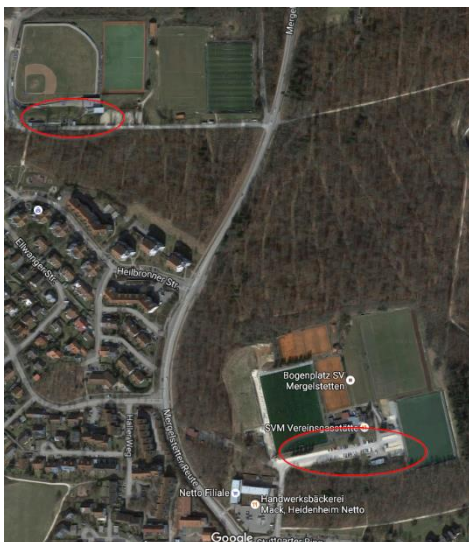
Ab 11:00 Uhr ist die Zufahrt zum Ballpark nur mit gesonderter Zufahrt-/Parkberechtigung möglich. Diese



Berechtigung wird vorab über die Team-Manager zugewiesen.

Am Heerackerweg darf in dieser Zeit nicht am Straßenrand geparkt werden. Hier herrscht absolutes Halteverbot und die Fahrzeuge werden abgeschleppt!

Als Alternative befindet sich gleich in der Nähe die Sportanlage des SV Mergelstetten mit entsprechenden Parkplätzen. Von dort gibt es einen direkten Fußweg zum Ballpark (siehe Foto links). Im Wohngebiet Reuteneben gibt es Parkplätze entlang den Straßen.



Platz 2 (Rauhbuchsportplatz)

Am Rauhbuchsportplatz stehen oberhalb und unterhalb der Einfahrt, sowie gegenüber (Lehrerparkplatz) Parkplätze zur Verfügung. Die Einfahrt zum Platz muss bitte freigehalten werden.